

Mehrwertsteuersatz wechseln - Novacom

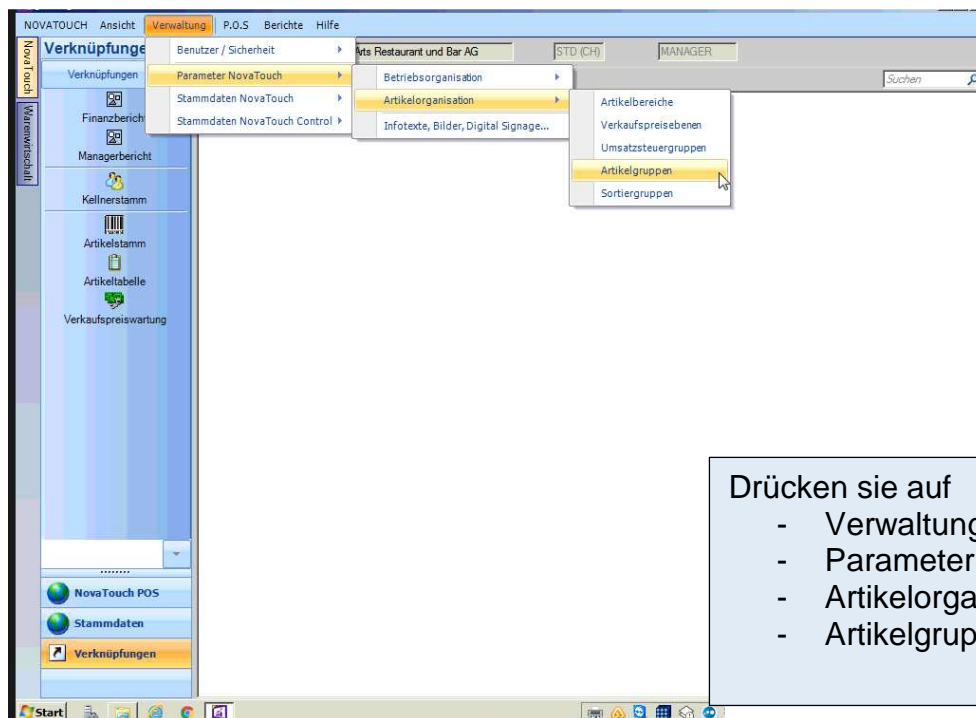
Hot - Line Systems AG lehnt jede Haftung ab, sollte der Kunde die Kasse selber programmieren (an der Kasse oder via Software). Für Fehler in diesem Dokument wird jede Haftung abgelehnt.

Telefonischer Support wird wie folgt verrechnet:

1 Kasse = Fr. 80.--, zwei und mehr Kassen = Fr. 120.-- (jeweils exkl. Mehrwertsteuer).

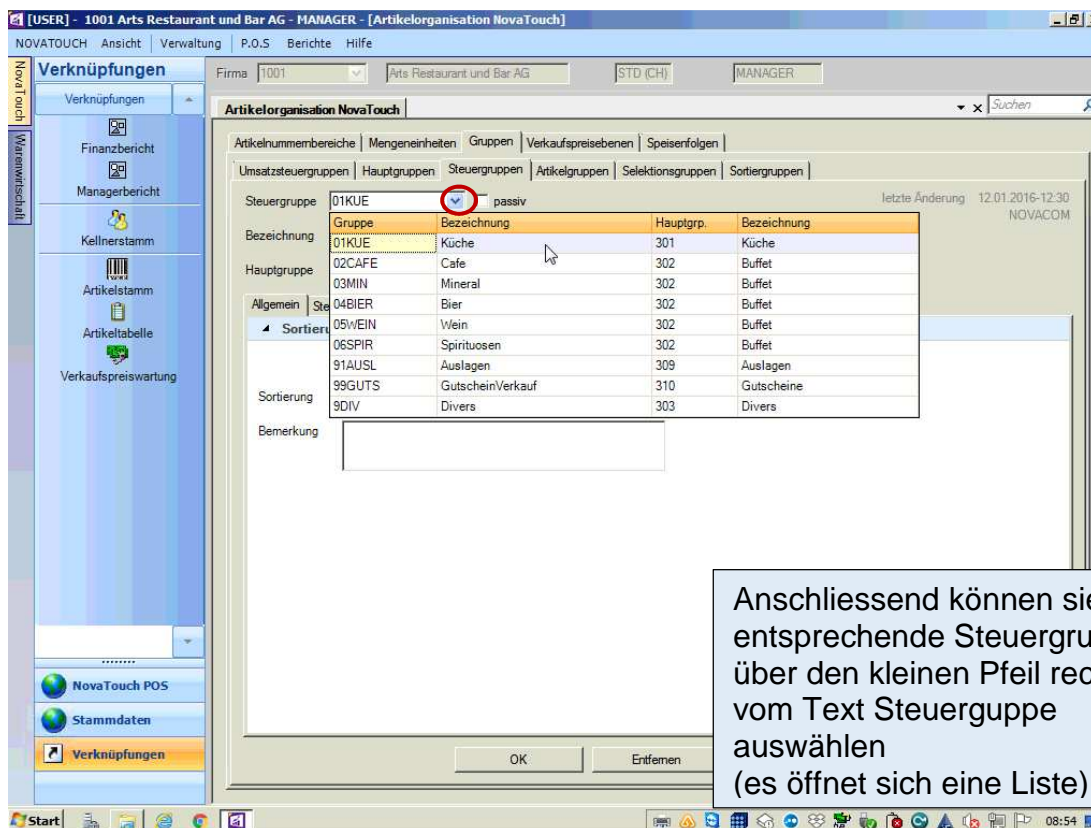
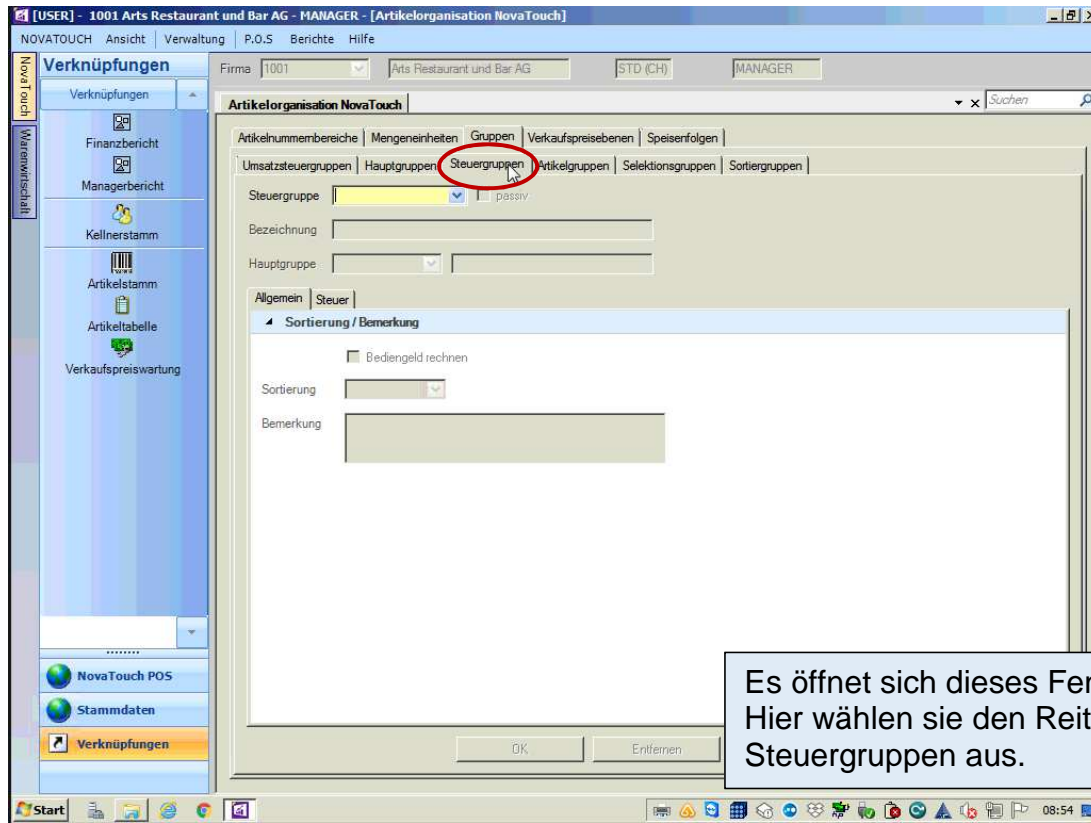
Melden sie sich am NovatouchControl an.

(Violett, dort wo auch die Artikel programmiert werden)



Drücken sie auf

- Verwaltung
- Parameter NovaTouch
- Artikelorganisation
- Artikelgruppen



Wählen sie den Reiter «Steuer»
Es wird der aktuelle Steuersatz angezeigt

Fügen sie in die leere Zeile bei
«Gültig ab» das Datum ein 1.1.2018,
an dem der Wechsel erfolgen soll
und geben sie die neuen Steuersätze
ein.

Gültig ab	Vorsteuer %	MwSt 8.0%	MwSt 3.8%	MwSt 2.5%
12.01.2016	0.00	8.00	8.00	8.00
01.01.2018	0.00	7.70	3.70	2.50

Überall, dort wo in der 1. Zeile 8 steht, schreiben sie 7.7
 Wo 3.8 steht, schreiben sie 3.7
 Wo 2.5 steht, schreiben sie 2.5

Gültig ab	Vorsteuer %	MwSt 8.0%	MwSt 3.8%	MwSt 2.5%
12.01.2016	0.00	8.00	8.00	2.50
01.01.2018	0.00	7.70	3.70	2.50

Bestätigen sie das Ganze mit «OK»
 und passen die nächsten
 Steuerguppen an

Gültig ab	Vorsteuer %	MwSt 8.0%	MwSt 3.8%	MwSt 2.5%
12.01.2016	0.00	8.00	8.00	8.00
01.01.2018	0.00	7.70	7.70	7.70